

Fiche technique version allégée

« Caché dans son buisson de lavande, Cyrano sentait bon la lessive »

Cette fiche technique fait partie intégrante du contrat.

Conscients de l'exigence technique de ce spectacle, nous sommes à votre disposition pour trouver des solutions d'adaptation.

Durée : 50 mn

Equipe : 3 comédiennes, 1 régisseur, 1 diffuseur

CONTACTS

RÉGISSEUR GÉNÉRAL

Julien Delignières

06 25 87 04 58

couleur.julien@gmail.com

DIFFUSEUR

Jean-Yves Ostroviechy

06 79 15 13 52

ostrojy@gmail.com

cie.hecho.en.casa@gmail.com / <http://cie-hechoencasa.com>

ESPACE SCÉNIQUE

NOS BESOINS

- un espace minimum de 5m x 5m et 3m de hauteur minimum
- la possibilité d'avoir l'obscurité ou au moins une pénombre
- un escalier entre la scène et le public
- 1 kit de nettoyage: balai, pelle et serpillère

SCÉNOGRAPHIE APPORTÉE PAR LA CIE

- 2 rouleaux de tapis de danse marrons (espace de 3 x 3m)
- 3 palissades de 1m x 2m de hauteur constituant un fond de scène et un espace coulisse
- Une caisse de copeaux de bois
- 2 malles d'accessoires, costumes
- 4 gueuses en fontes de 15 kg

LUMIÈRE

La liste de matériel suivante correspond au plan de feu complet de cette version. Il est bien sûr possible de la réduire afin de nous adapter aux capacités techniques de votre lieu. N'hésitez pas à nous consulter pour faire une étude.

NOS BESOINS

- 1 jeu d'orgue à séquentiel style ETC Congo
- 22 circuits gradués de 2 kw
- 12 PC 1 kw
- 9 PAR 64 cp62
- 2 découpes 1 kw de type RJ 614
- 3 découpes 1 kw de type RJ 613
- 4 pieds de projecteur de 1,5 m de hauteur
- 6 platines de sol
- prévoir un éclairage public graduable depuis la régie

Veillez vous référer au plan de feu joint page 4

MATÉRIEL FOURNI PAR LA CIE

- 1 machine à fumée (prévoir de couper les détecteurs de fumée)
- 2 lampes de 60w intégrées dans le décor
- 1 jeu de gélamines

SON

NOS BESOINS

- 1 système de diffusion adapté à la salle avec Sub si possible
- 1 paire de retour au plateau si la façade son se trouve devant la scène. Sinon il est possible de placer la diffusion principale au lointain afin que les comédiens l'entendent également. Il n'y a alors plus besoin de retours de scène.
- 1 console son avec une entrée stéréo et une sortie AUX post-fader
- 1 branchement mini-jack pour un ordinateur

MATÉRIEL FOURNI PAR LA CIE

- 1 ordinateur

PERSONNEL ET SERVICES

En fonction des conditions, un pré-montage lumière avant l'arrivée de la Cie pourra être demandé.

PLANNING DE MONTAGE

Nous avons besoin de 4 à 6h d'installation avant la représentation.

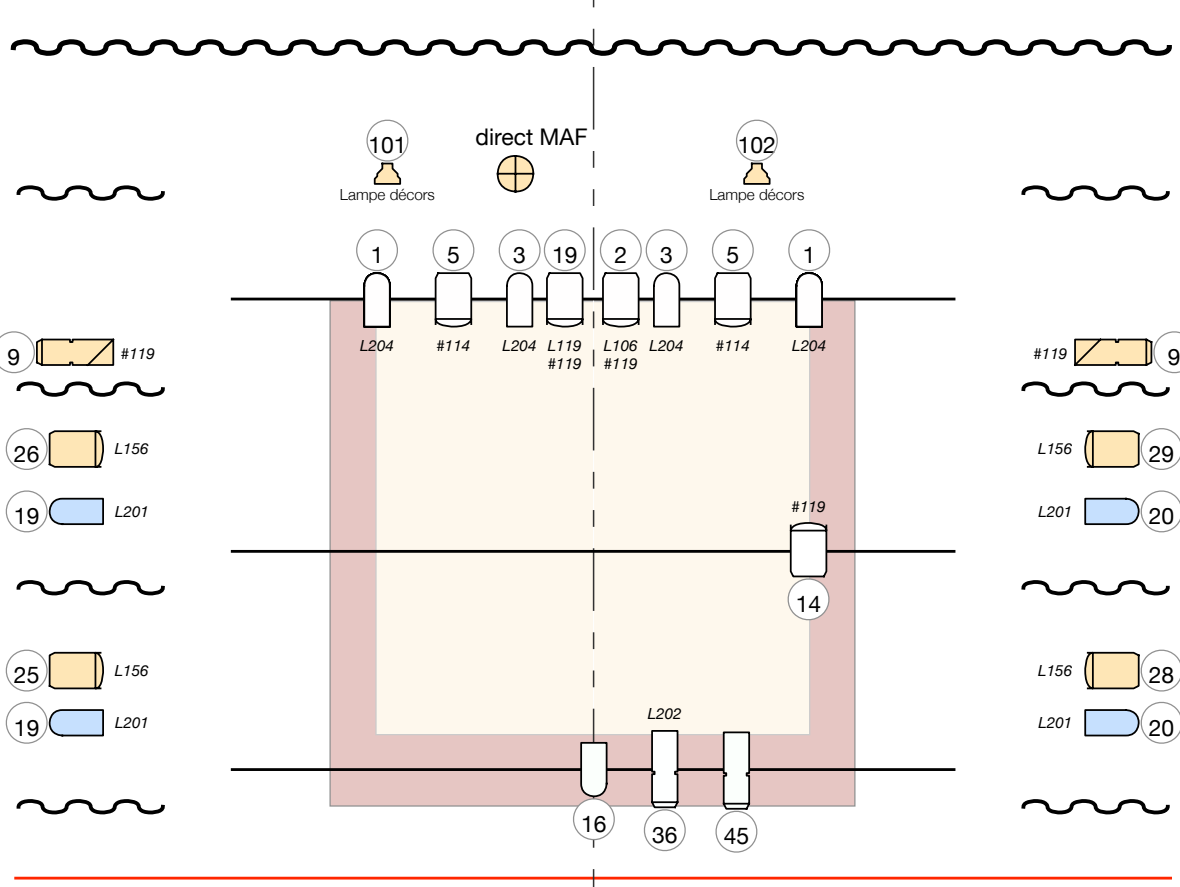
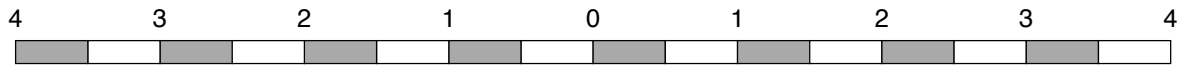
- 1h30 déchargement + montage décor
- 1h30 réglage lumière + patch console
- 1h conduite lumière
- 0h30 réglages son
- 1h filage

PERSONNEL D'ACCUEIL

1 ou 2 régisseurs son et lumière

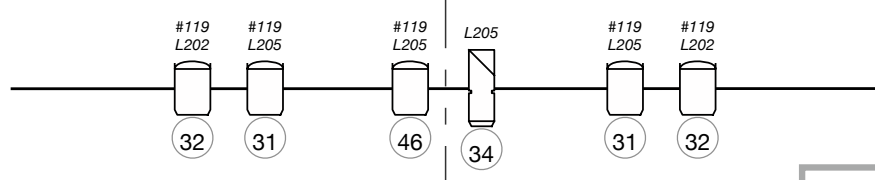
LOGE :

- un espace loge pour 3 personnes avec un point d'eau, des tables, 3 chaises et 3 miroirs
- un fer et une planche à repasser
- un portant pour costumes
- accès à des toilettes proche de la loge
- un catering : boissons chaudes et froides, fruits frais et secs, biscuits, chocolat...



Bord de scène

Face



"Caché dans son buisson de lavande, Cyrano sentait bon la lessive"

Plan de base
10/02/2024

Julien Delignières
06 25 87 04 58
couleur.julien@gmail.com

Lumière

- Au sol
- Sur pied à 1m50
- 2 Découpe RJ 614
- 3 Découpe RJ 613
- 9 PAR 64 cp 62
- 13 PC 1 kw
- 2 Lampe 60w Cie
- 1 Machine à fumée CIE
- 22 Circuits gradués 2 kw

