



une hirondelle compagnie

Fiche technique « **Ma couverture et moi** »

Cette fiche technique fait partie intégrante du contrat. Conscient de l'exigence technique de ce spectacle, nous sommes à votre disposition pour trouver des solutions d'adaptations.

Durée : 45 mn

Equipe : 2 comédiens et 1 régisseur

CONTACTS:

RÉGISSEUR

Julien Delignières

06 25 87 04 58

couleur:julien@gmail.com

ADMINISTRATION

Caroline Galin

06 61 35 15 00

unehirondellecie.adm@gmail.com

www.unehirondellecie.com

ESPACE SCÉNIQUE :

- aire de jeu minimum de 7 m d'ouverture par 6 m de profondeur
- sol avec tapis de danse noir
- hauteur sous perche souhaitable à partir de 4 m
- un pendrillonnage à l'italienne, 1 rideau de fond de scène et 3 frises

SCÉNOGRAPHIE:

MATÉRIEL FOURNI PAR LA COMPAGNIE :

- 4 palissades en bois
- 1 cadre en bois à suspendre au grill (environ 5 kg)
- 1 table de couture en bois
- 1 machinerie de tombée d'étoiles de papier à fixer au grill (environ 5 kg)
- 1 vibraphone et diverses percussions

A FOURNIR PAR L'ORGANISATEUR :

- 6 lestes de 15 kg pour les palissades (de préférence des pains en fonte)
- 1 point d'accroche à jardin avant-scène à environ 3m de haut. Il nous permet de tendre un fil depuis notre décors. Dans le cas où il n'y aurait pas de point d'accroche nous aurions besoin d'un totem en structure aluminium 300 mm de 3 m de haut sur embase lourde.

LUMIÈRE :

A FOURNIR PAR L'ORGANISATEUR :

- 1 jeu d'orgue à séquentiel : Congo ETC, Presto AVAB...
- 36 circuits gradués de 2 kw

- 15 PC 1 kw lentilles claires
- 5 PC 2 kw
- 19 PAR 64: 15 CP62 et 4 CP61
- 3 découpes 1 kw type Rj 614 SX dont une avec 1 iris
- 6 découpes 1 kw type Rj 613 SX
- 4 pieds de 2m de haut
- 7 platines de sol
- prévoir un éclairage public graduable depuis la régie

MATÉRIEL FOURNI PAR LA COMPAGNIE :

- 2 PAR 16
- les gélatines si vous ne les possédez pas

SONORISATION :

SOURCES :

- 1 micro AKG C 451 (vibraphone) ou équivalent statique cardioïde
- 1 micro DPA4099 (boîte à musique et percussion) avec pince pour violoncelle
- 1 pédale de looper **fourni par la Cie** (prévoir un jack mono 6,35)
- 2 boîtiers directs actifs (looper)
- 1 lecteur de clé USB MP3

CONSOLE NUMÉRIQUE :

- 6 entrées XLR (48V)
- 1 sortie stéréo LR
- 1 sortie aux post-fader retour plateau
- 1 sortie aux pré-fader retour looper

DIFFUSION :

- 1 système LR + SUB adapté à la salle
- 2 retours sur pied à jardin et cour

PERSONNEL ET SERVICES :

Une pré-implantation lumière et son est nécessaire avant l'arrivée du régisseur.

PLANNING DE MONTAGE :

- 1° service: montage du décors, installation machinerie et câblage son
- 2° service: réglages lumière et balances son
- 3° service: 2h de raccords plateau et filage
- démontage: temps estimé de 1h30

PERSONNEL D'ACCUEIL :

- Pour le montage : 1 régisseur lumière
1 régisseur son
- Pour les représentations : 1 régisseur polyvalent

LOGE :

Prévoir une loge pour 2 personnes avec toilettes, douches, miroirs et fer à repasser.

Prévoir un catering : boissons chaudes et froides, fruits frais et secs, biscuits, chocolat...

Prévoir des petites bouteilles d'eau pour les représentations

Prévoir une place de parking pour un 10 m³



PATCH SON

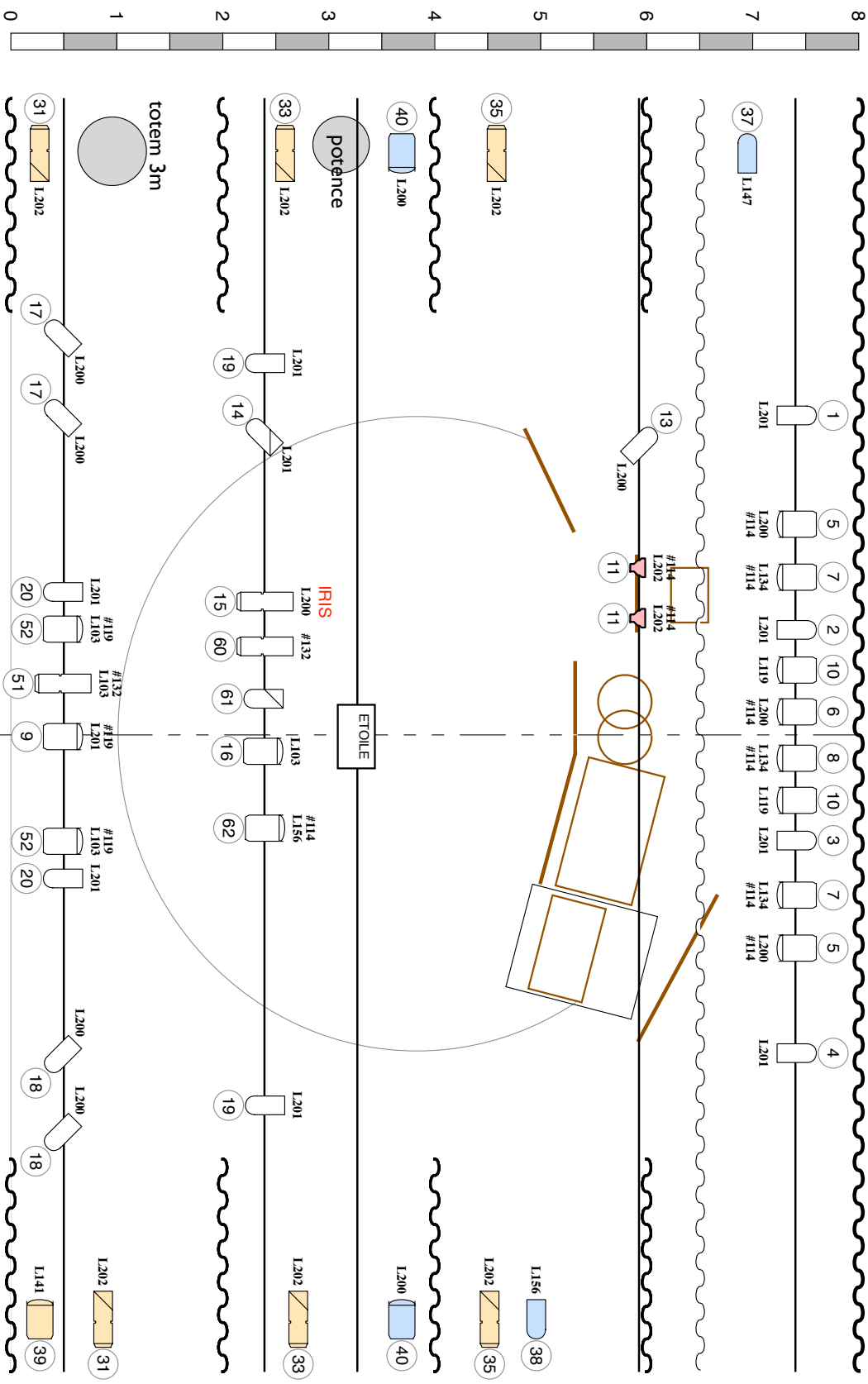
PATCH PHYSIQUE

Entrée	Instrument	Micro ou DI	Alimentation	Note
1	Vibraphone	AKG C 451	48V	Pas de pied
2	Boîte à musique	DPA 4099	48V	Avec pince chevalet violoncelle
3	Percussion			Recopie avec un câblage en Y
4	Looper OUT	DI active	48V	
5	Looper OUT			Recopie avec un câblage en Y
6	Lecteur clefs USB MP3			

Sortie	Affectation	Destination	Alimentation	Position
AUX 1	Post-fader	Retours de scène		Jar et Cour à mi-plateau sur pieds
AUX 2	Pre-fader	DI active > Looper IN	48V looper	Lointain Cour

PATCH CONSOLE

Fader	Contenu	Note
1	AKG C 451 Vibraphone	
2	Reverb Vibraphone légère	les reverbs ne passe que dans la dif façade
3	Reverb Vibraphone plus profonde (Hall Cathédrale)	égalisation reverb: couper bas et bas medium
4	VIDE	
5	DPA Boîte à musique	
6	Boucle Looper boîte à musique	
7	DPA Percussion	
8	Boucle Looper Percussion	
9	VIDE	
10	Lecteur CD ou clé USB Stéréo	



36 Circuits gradués 2 kw

3		RJ 614
6		RJ 613
16		PC 1 kw
5		PC 2 kw
15		PAR 64 cp 62
2		PAR 64 cp 61
0		PAR 64 cp 60
2		PAR 16 Cie
		A 2m de hauteur
		Au sol sur platine

« Ma couverture et moi »

Plan de base

27/04/2022

Julien Delignières
06 25 87 04 58
couleur.julien@gmail.com