

## Fiche technique

### « Caché dans son buisson de lavande, Cyrano sentait bon la lessive »

#### Régisseur Lumière

Julien Delignières

06 25 87 04 58

[couleurjulien@gmail.com](mailto:couleurjulien@gmail.com)

#### Régisseur Plateau et Son

Jon Foucher

06 43 38 19 84

[foucherjon@gmail.com](mailto:foucherjon@gmail.com)

[cie.hecho.en.casa@gmail.com](mailto:cie.hecho.en.casa@gmail.com) / <http://cie-hechoencasa.com>

**Cette fiche technique fait partie intégrante du contrat. Conscient de l'exigence technique de ce spectacle, nous sommes à votre disposition pour trouver des solutions d'adaptations dans la mesure du raisonnable.**

**Durée prévue :** 60 mn

**Equipe :** 3 comédiennes, 2 régisseurs et 1 metteur en scène

**Jauge public :** En scolaire 150 pers souhaitées et jusqu'à 250 pers max (accompagnateurs compris)  
En tout public 300 pers max si bonne visibilité

## Espace scénique :

#### A fournir par l'organisateur :

- aire de jeu de 8 m d'ouverture par 8 m de profondeur avec sol noir
- hauteur sous perche de 5,5 m
- 5 plans de pendrillons à l'italienne, 1 rideau de fond de scène et 4 frises

#### Matériel fourni par la compagnie :

- 1 jeu de tapis de danse de couleur marron de 7,5 m x 8 m avec gaffer marron
- 1 cyclorama de 7 m de largeur par 5 m de hauteur
- 1 système de pluie en circuit fermé étanche accroché sur la même perche que le cyclorama nécessitant 100 litres d'eau.
- 1 machinerie supportant des bambous, fixée en deux points (**80 kg par point**) par des guindes et un jeu de poulies, la perche qui en sera équipée devra être **bridée** dans le sens jardin/cour.

## Sonorisation :

- 1 système de diffusion adapté à la salle
- 2 retours de scène sur pieds : 1 à Jardin et 1 à Cour en coulisse à mi-plateau
- 1 console de mixage avec 2 entrées stéréo et 2 AUX post-fader
- 2 lecteurs CD auto-pause
- 1 liaison intercom entre régie et plateau (*pas indispensable*)

## Lumière :

- 1 jeu d'orgue à mémoires : Phoenix ADB, Congo ETC, Presto AVAB...
- 45 circuits gradués de 2 kw
- prévoir un éclairage public graduable depuis la régie
- 12 cycliodes 1 kw
- 14 PC 1 kw dont 4 avec volets
- 23 PAR 64 dont 19 CP62 et 4 CP61
- 4 découpes 1 kw de type RJ 614 SX **dont 1 avec iris**
- 2 découpes 1 kw de type RJ 613 SX
- 1 découpe 2 kw de type RJ 713 SX
- 1 découpe 2 kw de type RJ 714 SX
- 6 pieds de 1,5 m de hauteur
- 7 platines de sol

### Matériel fourni par la compagnie :

- 1 machine à fumée pilotable en dmx (*prévoir de couper les détecteurs de fumée*)
- 1 pompe à eau
- 1 ventilateur
- les gélamines si vous ne les possédez pas

## Personnel et services :

*Les régisseurs de la compagnie arrivent un jour avant le jour de spectacle.*

*Une pré-implantation lumière est nécessaire avant l'arrivée de l'équipe technique.*

### Planning du jour de montage :

- 1 service de montage du décors et finalisation du plan de feu
- 1 service de réglages lumière et conduite + réglages son
- 1 service de raccords plateau (ou possibilité de rallonger le deuxième service de 2 heures)

### Personnel :

- Pour le montage et le démontage : un régisseur lumière, un régisseur son et un régisseur plateau sont nécessaires
- Pour les jours de représentations : un seul régisseur est nécessaire
- Prévoir une costumière chaque jour de représentation pendant 2 heures (*pour les lieux qui en ont une*)

*La présente demande en personnel et planning est bien-sûr idéale pour permettre de travailler dans les meilleures conditions, et elle est ouverte à des aménagements et adaptations, en concertation avec votre responsable technique.*

## Loge :

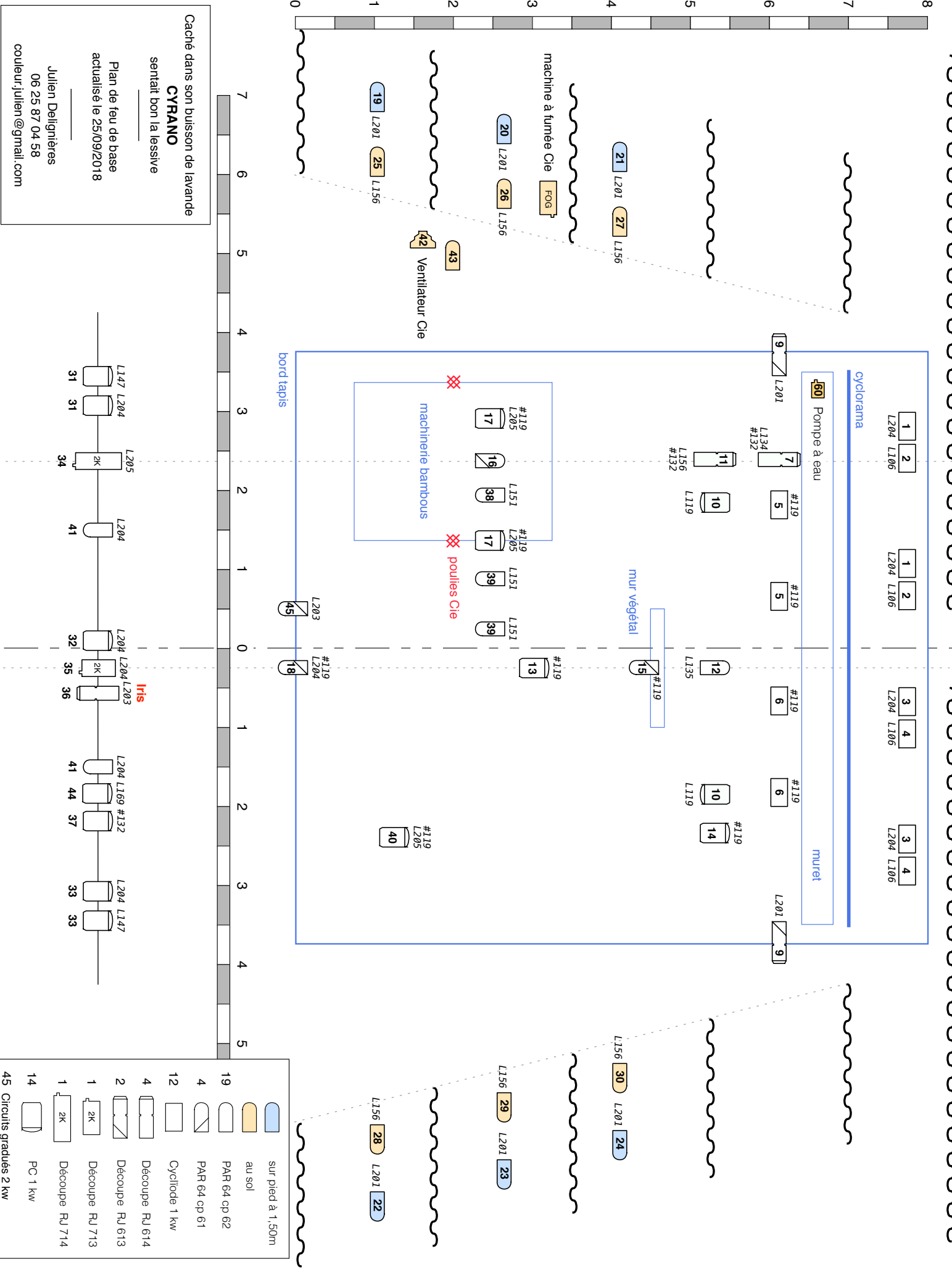
Prévoir des loges pour 3 personnes avec toilettes, douches, miroirs, tables et fer à repasser.

Prévoir un catering : boissons chaudes et froides, fruits frais et secs, biscuits, chocolat...

Prévoir 3 bouteilles d'eau de petits formats pour chaque représentation.

---

Prévoir une place de parking pour un 15 m3 (7 m de long) ainsi que pour une voiture.



Caché dans son buisson de lavande  
**CYRANO**  
 sentait bon la lessive

Plan de feu de base  
 actualisé le 25/09/2018

Julien Delignières  
 06 25 87 04 58  
 coureur.julien@gmail.com

- |  |                          |
|--|--------------------------|
|  | sur pied à 1,50m         |
|  | au sol                   |
|  | PAR 64 cp 62             |
|  | PAR 64 cp 61             |
|  | Cyclotide 1 kw           |
|  | Découpe RJ 614           |
|  | Découpe RJ 613           |
|  | Découpe RJ 713           |
|  | Découpe RJ 714           |
|  | PC 1 kw                  |
|  | 45 Circuits gradués 2 kw |