

## Fiche technique « Parle à la poussière »

Cette fiche technique fait partie intégrante du contrat. Conscient de l'exigence technique de ce spectacle, nous sommes à votre disposition pour trouver des solutions d'adaptations.

Durée : 1h05

Equipe : 5 comédiens, 2 régisseurs, 1 metteur en scène

### CONTACTS:

REGISSEUR LUMIERE

Julien Delignières

06 25 87 04 58

[couleur.julien@gmail.com](mailto:couleur.julien@gmail.com)

REGISSEUR PLATEAU - SON - VIDEO

Mathias Delqueyroux

06 13 58 34 25

[mathias.d@me.com](mailto:mathias.d@me.com)

[cie.hecho.en.casa@gmail.com](mailto:cie.hecho.en.casa@gmail.com) / <http://cie-hechoencasa.com>

### ESPACE SCENIQUE :

A FOURNIR PAR L'ORGANISATEUR :

- aire de jeu minimum de 10 m d'ouverture par 9 m de profondeur avec sol noir
- hauteur sous perche minimum de 5 m
- 4 plans de pendrillons à l'italienne, 1 rideau de fond de scène et 3 frises
- 6 lestes de 15 kg (de préférence des pains en fonte)

MATERIEL FOURNI PAR LA COMPAGNIE :

- 1 scène en structure aluminium de 6,25m d'ouverture par 5,1m de profondeur avec son plancher en bois
- 6 modules en structure aluminium de 3m de hauteur posés au sol autour de la scène
- 3 chariots métalliques
- 1 fenêtre aluminium de 2 kg à fixer au grill
- 1 petite machinerie de tirer/lâcher d'une grue en papier à fixer au grill
- 1 machinerie de lâcher de feuilles mortes de 5 kg à fixer au grill

LUMIERE :

A FOURNIR PAR L'ORGANISATEUR :

- 1 jeu d'orgue à séquentiel : Congo ETC, Presto AVAB, Phoenix ADB...
- 48 circuits gradués de 2 kw
- 3 PC 1 kw lentilles claires
- 2 PC 2 kw avec volets (si possible)
- 24 PAR 64 dont 17 CP62 - 6 CP61 - 1 CP60
- 12 découpes 1 kw type RJ 614 SX (il en faut minimum 2 qui ont le nez qui tourne avec les couteaux)
- 3 découpes 1 kw type RJ 613 SX avec 1 porte gobo
- 4 découpes 2 kw type RJ 714 SX (il en faut minimum 1 qui a le nez qui tourne avec les couteaux)

- 2 horiziodes 500 w (quartz)
- 2 barres latérales à 3,5 m de hauteur ou des pieds
- 12 platines de sol
- prévoir un éclairage public graduable depuis la régie

#### MATERIEL FOURNI PAR LA COMPAGNIE :

- 2 gradateurs 16A de 4 canaux qui permettent de brancher les luminaires et PAR 16 que nous apportons
- 5 luminaires de 100 w
- 5 PAR 16 de 50 w
- 1 machine à brouillard pilotable en dmx 5 points (prévoir de couper les détecteurs de fumée)
- 2 ventilateurs branchés sur direct à jardin
- les gélamines si vous ne les possédez pas

#### PERSONNEL ET SERVICES :

*Les régisseurs de la compagnie arrivent un jour avant le jour de spectacle.  
Une pré-implantation lumière et son est nécessaire avant l'arrivée de l'équipe technique.*

#### PLANNING DU JOUR DE MONTAGE :

- 1° service: montage du décors, installation machinerie et finalisation du plan de feu
- 2° service: réglages lumière et conduite, réglages son et vidéo
- 3° service: raccords plateau (possibilité de rallonger le deuxième service de 2 heures selon les lieux)

#### PERSONNEL :

- Pour le montage et le démontage :
  - 1 régisseur lumière
  - 1 technicien lumière / plateau
  - 1 régisseur plateau / son
- Pour les jours de représentations :
  - 1 régisseur polyvalent

#### SONORISATION :

##### SOURCES :

- 1 micro (KMS105, D535 ou statique voix équivalent) sur grand pied droit (sans perchette) situé en avant-scène, à jardin
- 1 micro type DPA4099 avec pince pour violoncelle situé en avant-scène cour
- 1 boîtier direct actif situé en avant-scène cour
- 1 jack mono 2m
- 2 ordinateurs MAIN/SPARE (sortie sur minijack), câblés sur quatre entrées mono de la console (prévoir quatre boîtiers direct)

#### CONSOLE NUMÉRIQUE de préférence :

- 6 entrées XLR (48V)
- 1 sortie stéréo LR délayable
- 1 sortie mono post-fader (aux/sous-groupe) pour diffusion arrière
- 1 sortie aux pré-fader retour plateau
- 1 sortie aux pré-fader retour musicien

#### TRAITEMENT :

- delay et égalisation des sorties
- 1 delay
- 1 reverb

#### DIFFUSION :

- système LR + SUB adapté à la salle
- 1 diffusion au lointain : SUB + 1 enceinte 15" ou 12" posée sur le sub
- 2 retours 8" ou 10" au sol avant-scène jardin et cour

#### RÉGIE :

- en salle si « aquarium », si possible, à l'axe.
- 1 multiprise et une « loupiote »

#### VIDEO :

La compagnie fournit un VP situé avant-scène jardin et l'ordinateur de diffusion.

Nous avons besoin d'une liaison VGA ou HDMI depuis la régie jusqu'au VP, ainsi que d'un shutter DMX.

Si le lieu dispose d'un VP en fixe, il est possible de l'utiliser selon son emplacement.

#### LOGE :

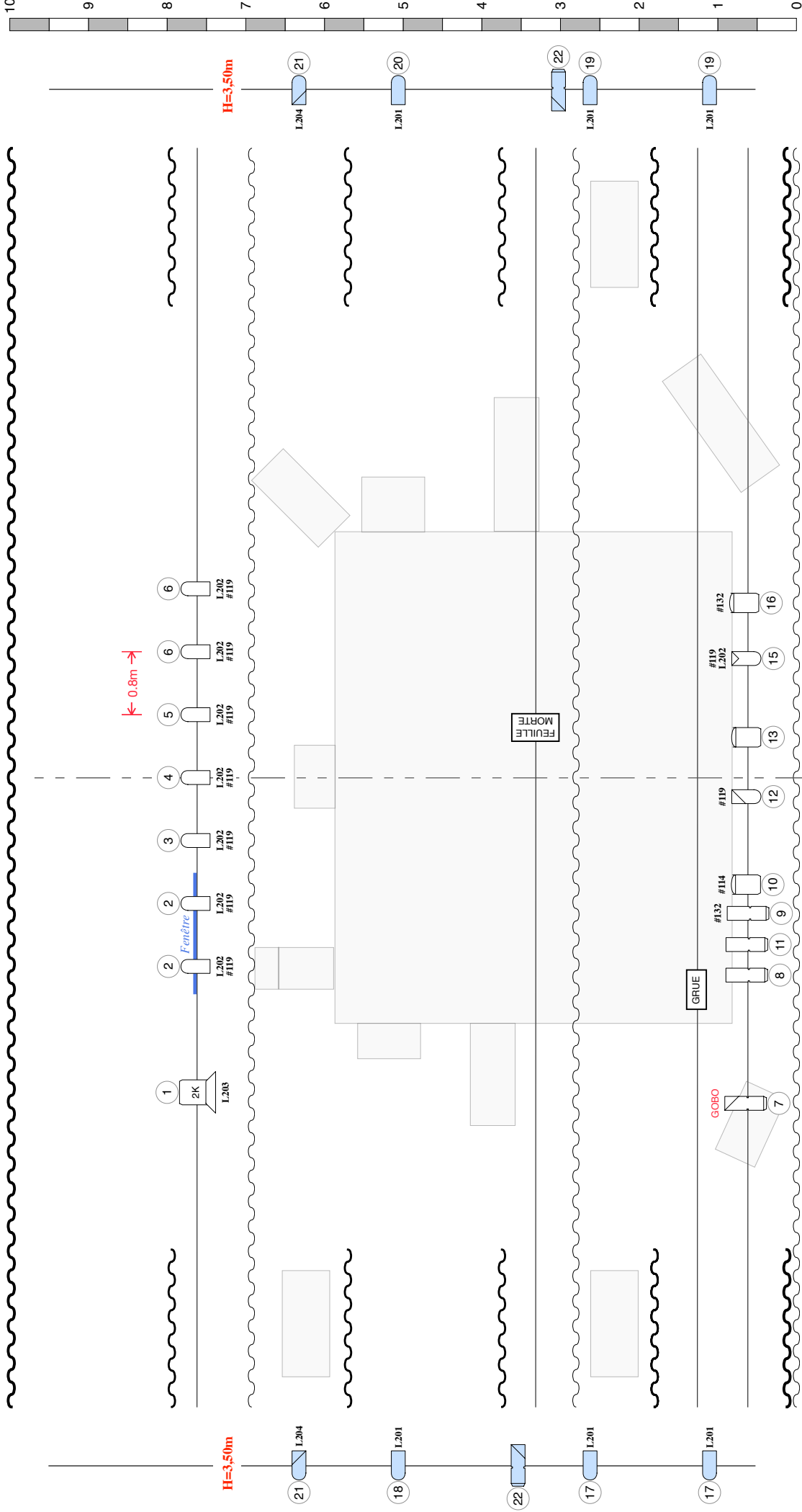
Prévoir des loges pour 5 personnes avec toilettes, douches, miroirs, tables et fer à repasser.

Prévoir un catering : boissons chaudes et froides, fruits frais et secs, biscuits, chocolat...

Prévoir 5 petites bouteilles d'eau par représentation

---

Prévoir une place de parking pour un 15 m3 (7 m de long) ainsi que pour une voiture.

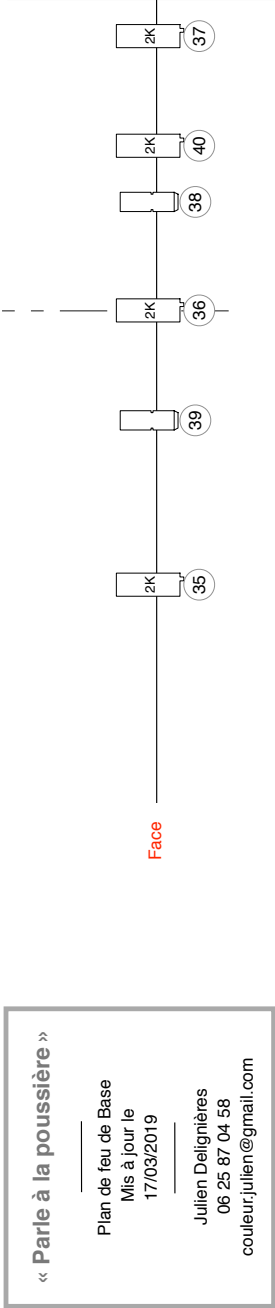


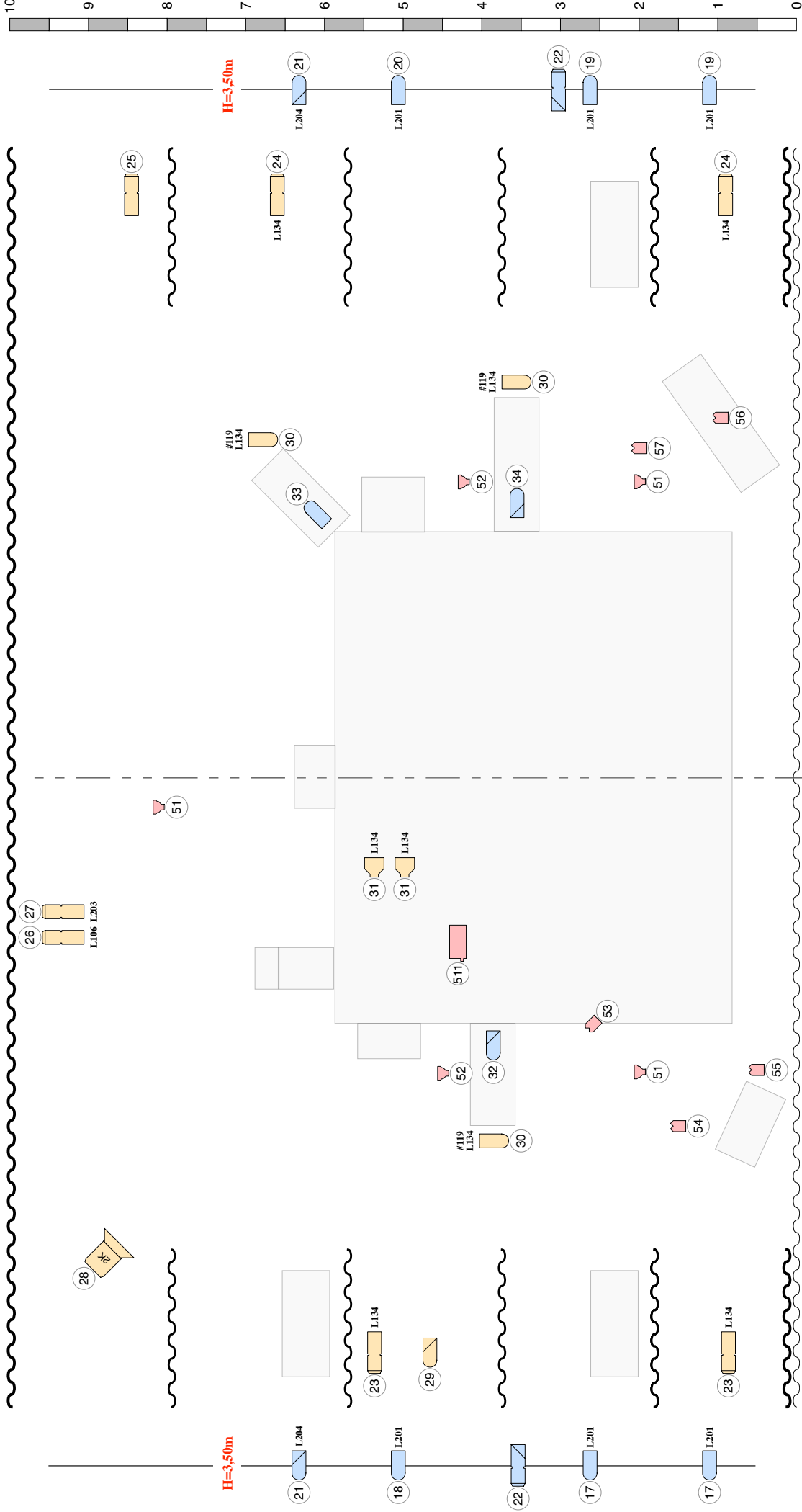
**« Parle à la poussière »**

Plan de feu de Base  
 Mis à jour le 17/03/2019  
 Julien Delignières  
 06 25 87 04 58  
 couleur;julien@gmail.com

4	2K	RJ 714	17	PAR 64 cp 62	A 3.5m de hauteur
12	2K	RJ 614	6	PAR 64 cp 61	Au sol sur platine
3	2K	RJ 613	1	PAR 64 cp 60	Fourni par la Compagnie
3	PC 1 kw	Horiziodde 500W	2	Horiziodde 500W	Luminaire 100W
2	PC 2 kw	PC 2 kw	5	PAR 16 dichro	PAR 16 dichro
			1	DMX 5 points	Machine à brouillard DMX 5 points

**48 Circuits gradués 2 kw**





4	2K	RJ 714	17	PAR 64 cp 62	A 3.5m de hauteur
12	2K	RJ 614	6	PAR 64 cp 61	Au sol sur platine
3	2K	RJ 613	1	PAR 64 cp 60	Fourni par la Compagnie
3	2K	PC 1 kw	2	Horiziodes 500w	Luminaire 100w
2	2K	PC 2 kw	5		PAR 16 dichro
			1		Machine à brouillard DMX 5 points

**48 Circuits gradués 2 kw**



« Parle à la poussière »

Plan de feu de Base  
 Mis à jour le  
 17/03/2019

Julien Delgnières  
 06 25 87 04 58  
 couleur,julien@gmail.com

**Régisseur son et vidéo:**  
Mathias Delqueyroux  
06 13 58 34 25  
mathias.d@me.com

