

Fiche technique

« Parfois j'aimerais avoir une famille comme celle de la petite maison dans la prairie »

Cette fiche technique fait partie intégrante du contrat.

Conscient de l'exigence technique de ce spectacle, nous sommes à votre disposition pour trouver des solutions d'adaptations.

Durée : 1h20

Equipe : 1 comédienne, 1 metteur en scène, 1 régisseur, 1 technicienne plateau

CONTACTS

RÉGISSEUR

Julien Delignières

06 25 87 04 58

couleurjulien@gmail.com

cie.hecho.en.casa@gmail.com / <http://cie-hechoencasa.com>

BESOIN ARTISTE :

- une loge pour 2 personnes avec toilettes, douches, miroirs, tables et fer à repasser
- un catering : boissons chaudes et froides, fruits frais et secs, biscuits, chocolat...
- 2 petites bouteilles d'eau par représentation

ESPACE SCÉNIQUE

- aire de jeu minimum de 8 m d'ouverture par 7 m de profondeur
- hauteur sous perche minimum de 4 m
- pendrillonnage à déterminer en fonction des lieux
- 1 fond de scène composé de plusieurs pendrillons avec 1 m minimum de dégagement derrière
- 1 sol lisse, noir de préférence et sans tapis de danse

SCÉNOGRAPHIE :

- 1 jeu de tapis de danse vert pouvant couvrir jusqu'à 10m d'ouverture x 6m de profondeur
- 2 rampes en bois de 0,80m x 6m de profondeur à jardin et cour sous notre tapis
- 1 rideau de ruban plastique monté sur de l'échelle aluminium fixé au grill à l'aide de câbles aciers
- différents éléments de décors sur roulette: tables, fauteuil, machine à laver, frigo...
- 1 petite machinerie de tombée de neige en téflon à fixer au grill

LUMIÈRE

NOS BESOINS :

- 1 jeu d'orgue à séquentiel : Congo ETC, Presto AVAB, Phoenix ADB...
- 3 1 circuits gradués de 2 kw (avec le public)
- **18 PC 1 kw** dont 14 avec volets si vous en possédez
- **11 PAR 64** dont 6 CP62 et 5 CP61
- **5 découpes 1 kw** type RJ 614 SX
- **4 découpes 1 kw** type RJ 613 SX
- **2 cycliodes 1 kw** pour l'éclairage public sauf si vous en possédez déjà un graduable
- 8 pieds de projecteurs de 2m de hauteur
- 2 platines de sol

Dif Rosco	PAR	PC 1 kw	Découpe
# 114	6		
# 119		17	5
# 132		1	3

MATÉRIEL FOURNI PAR LA COMPAGNIE :

- 1 enseigne lumineuse à led sur roulette et connectée en DMX à l'arrière scène
- 1 ventilateur de plafond à fixer au grill et branché sur un circuit de gradateur
- 1 shutter DMX fixé sur le vidéo-projecteur

SON :

- source audio: macbook pro
- 1 façade adapté à la salle
- 2 retours de scène sur pieds à jardin et cour à mi-plateau sur un aux post-fader

VIDÉO

MATÉRIEL FOURNI PAR LA COMPAGNIE :

- 1 vidéo-projecteur 5000 lumens monté sur bras télescopique et fixé au gril à l'avant-scène
- 1 liaison RJ45 100m
- 2 boîtiers extendeurs
- 1 écran de projection de 3m x 0,8m en bois sur cadre en acier et fixé au gril à l'aide de câbles aciers
- 1 macbook pro avec Qlab

Veillez prendre garde à ce que la liaison entre le vidéo-projecteur et la régie soit possible avec notre câble de 100m. N'hésitez pas à nous contacter en cas de doute.

PERSONNEL ET SERVICES :

Une pré-implantation lumière est nécessaire avant l'arrivée de l'équipe technique.

PLANNING DE MONTAGE :

- 1° service: montage du décors, installation vidéo et machinerie
- 2° service: réglages lumière et vidéo, réglages son
- 3° service: 2h de raccords plateau, filage

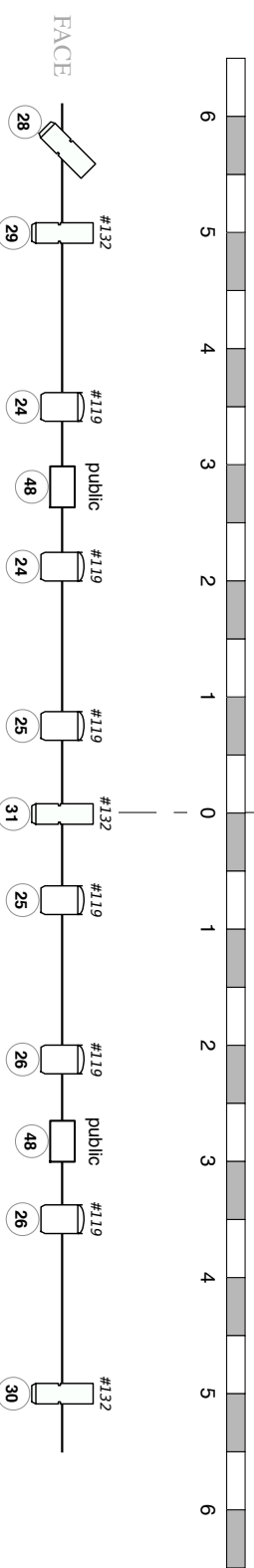
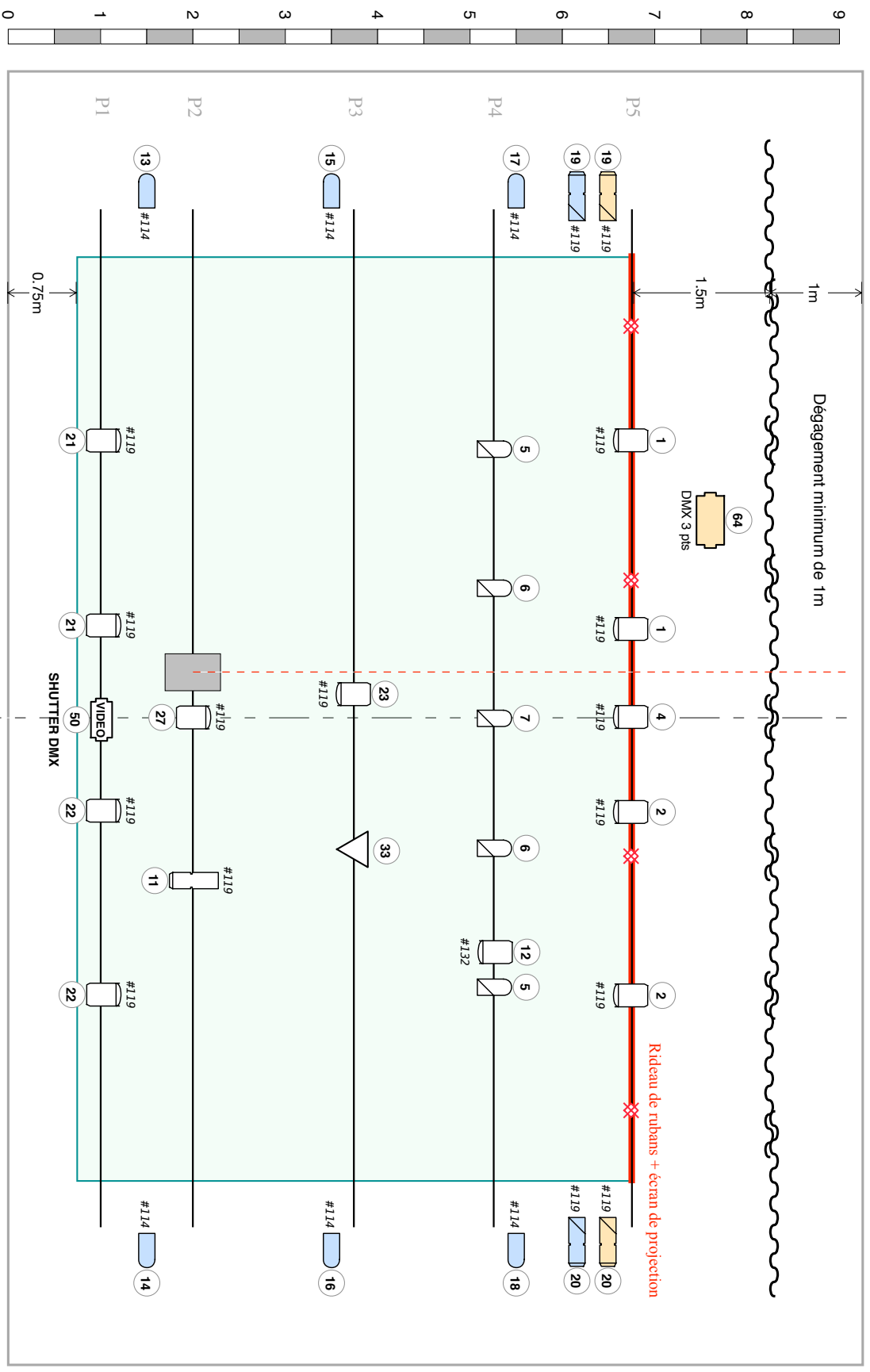
- Démontage: temps estimé de 2h

PERSONNEL D'ACCUEIL:

- 1 régisseur lumière
- 1 régisseur son / lumière

Prévoir une place de parking pour un 15 m3 (7 m de long)





- au sol
- à 2 m de hauteur
- Découpe RJ 614
- Découpe RJ 613
- PAR 64 cp 62
- PAR 64 cp 61
- PC 1 kw
- Cyclotide 1 kw
- 2
- 31 Circuits gradusés 2 kw

- Point d'accroche
- Ventilateur de plafond
- Vidéo-projecteur
- Enseigne lumineuse DMX
- Machinerie neige
- Commande machinerie
- Rideau de rubans et écran de projection vidéo

« Parfois j'aimerais avoir
une famille comme celle
de la petite maison
dans la prairie »

Plan de feu de base
mise à jour du
04/03/2021

Julien Delignières
06 25 87 04 58
couleur.julien@gmail.com