

La Compagnie TFTS présente

tel

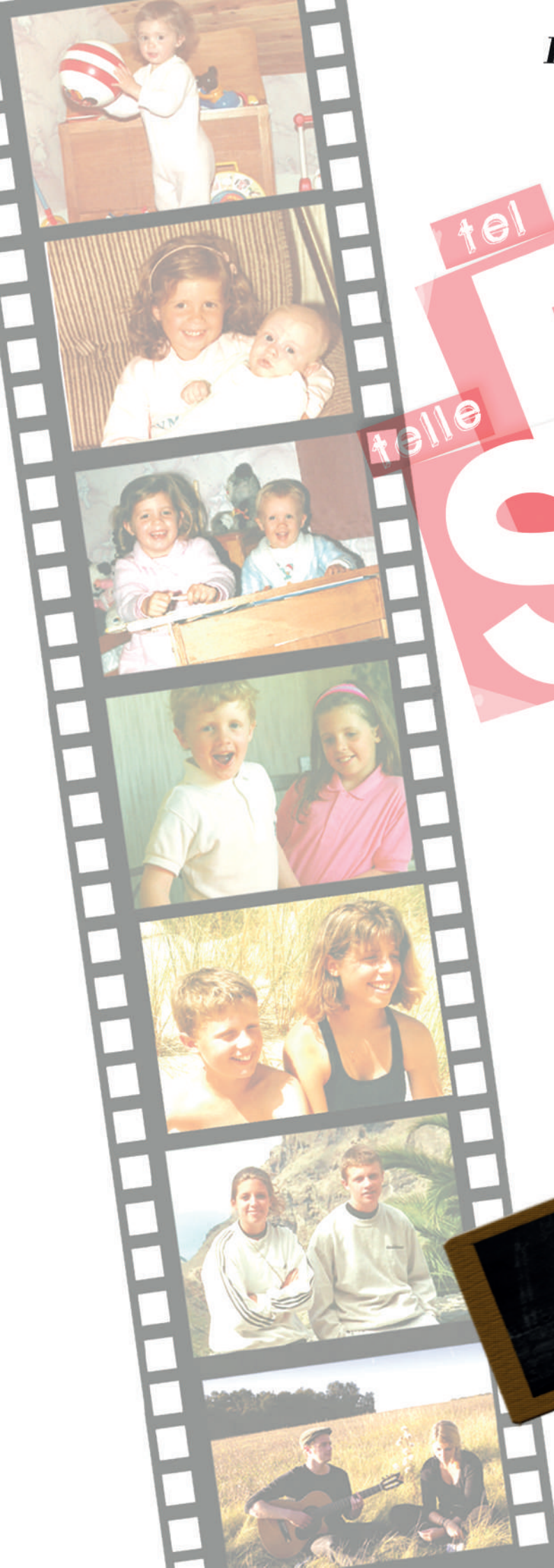
FRÈRE

telle

SOEUR

Théâtre en Chansons
Durée 1h05
Tout public

Dossier du
spectacle



tel FRÈRE telle SOEUR

Présentation

Les frangins :
Emilie HEDOU (la soeur)
Vincent HEDOU (le frère)

Mise en scène d' Isabelle TURSCHWELL
Lumières de Jaco BIDERMAN
Costumes de Magali MURBACH



Tel Frere Telle Soeur
est un *spectacle musical,*
théâtral, original et familial.

Emilie et Vincent,
frère et soeur dans la vie,
content leur histoire en chansons,
l'histoire de deux adultes
se remémorant leurs souvenirs
d'enfants, d'adolescents et
à présent parents.

Dans un tourbillon
d'anecdotes familiales où jalousie,
complicité, humour
et sentiments nous renvoient
à notre propre vie.
Ce duo attachant
aux coups de gueule et d'éclats
ne laisse pas indifférent.



Technique

DUREE SPECTACLE

1h05

DIMENSION PLATEAU

6m d ouverture x 4m de profondeur
minimum

FICHE TECHNIQUE COMPLETE ET DEVIS

Sur demande

EN TOURNEE

2 artistes

1 technicien

Critiques
Presse

VU SUR SCÈNE

BLOG COLLABORATIF DES SPECTACLES VIVANTS

elleraconte
+com

Un beau spectacle musical, plein d'humour et d'énergie.

L'exploration de cette relation fraternelle plonge le spectateur dans ses souvenirs d'enfance, et ses propres relations avec ses frères et sœurs avec le traîneau des histoires de jalousie mais aussi de complicité et d'amour.

Une bonne mise en scène, de belles compositions avec des styles musicaux différents, beaucoup d'humour et deux très bons chanteurs. Les chansons sont vraiment très bien écrites, à la fois drôles et émouvantes. Les deux comédiens sont supers, ils ont une véritable complicité sur scène mais ils ont également un très grand talent. On se reconnaît dans le spectacle et on a envie de crier : Vive la fraternité ! Un très beau spectacle à découvrir en famille. Alors, n'hésitez pas, allez-y ! spectacle à découvrir en famille.

Il vous semble loin le temps où votre frère faisait des coups en douce et que vous vous faisiez punir à sa place par vos parents. Loin vos vengeances consistant à casser ses voitures Majorette ou à crever ses ballons de foot...

Avouez-le, vous êtes nostalgique... Alors pour revivre un peu ces moments, découvrez le spectacle "Tel frère, telle sœur", mettant en scène Emilie et Vincent Hédou, frère et sœur dans la vie.

A travers des chansons humoristiques et accompagnés d'une guitare, ils vous transportent en enfance, vous remémorent tout ce que les frères et sœurs ont partagé un jour ou l'autre : disputes, évidemment, mais aussi confidences. Si vous ne l'avez pas deviné, c'est drôle, frais, empreint d'une nostalgie réconfortante que chaque frère et sœur retrouvera avec plaisir !

L'Eclaireur
du Gâtinais

Ces deux fous de musique et de chanson racontent leur adolescence, leur séparation à l'orée de l'âge adulte et leurs retrouvailles. Cette mini comédie musicale est un vrai tourbillon de trouvailles, drôles, émouvantes...

Emilie et Vincent s'engueulent, s'épaulent, avec un beau talent de comédiens. Mais avant tout ces deux-là sont instrumentistes et surtout chanteurs, et pas des moindres, chacun dans son style. Deux natures nous sont révélées, attachantes et pleines de ressources artistiques. Un vrai bonheur



Un spectacle assez rare, non pas que l'on n'ait jamais vu de frère et sœur chanter ensemble sur scène...
...mais parce que les sujets de leurs chansons font très règlements de compte entre soi!
Alternant moments de théâtre parlés et chantés, et nanti d'une belle utilisation des ombres chinoises, ce spectacle a, on a pu le constater, rencontré l'adhésion immédiate et inconditionnelle.....des fratries - sans doute venues pour s'entendre parler d'elles !
Vu le plaisir qu'ils ont à croiser épée laser et journal intime sur scène, on ne peut souhaiter à Vincent (le cadet) et Emilie (l'aînée) HEDOU de longues années à poursuivre leurs échanges fraternels...

Nos chansons

FRÈRE SOEUR

Quelques extraits

Frère Soeur :

*On est de la même portée,
On a vécu sous le même toit,
C'est comme ça depuis des années,
L'amour fraternel vaincra.*

Age Con :

*Un jour, pas vraiment banal,
Je me réveille la voix, enrouée,
Pas très matinal
Un petit déj, vite expédié
Et dans la salle de bain
Je découvre que j'avais mué,
Et mon premier poil pubien.*



Ere nostalgique :

*Je n'aurais pu imaginer,
Rien qu'une fois
Que les petits riens de la vie
Puissent me revenir comme ça
Pas prévu pas prémédité
Les souvenirs de l'un de l'autre
Ont rattrapé le temps qui les oppose
Ces moments ces banalités,
D'autrefois,
Enfouies dans ton cerveau
L'enfance revient au galop
Au fil de nos années, on retrace le passé,
L'ère nostalgique fait son entrée*

Omniprésent :

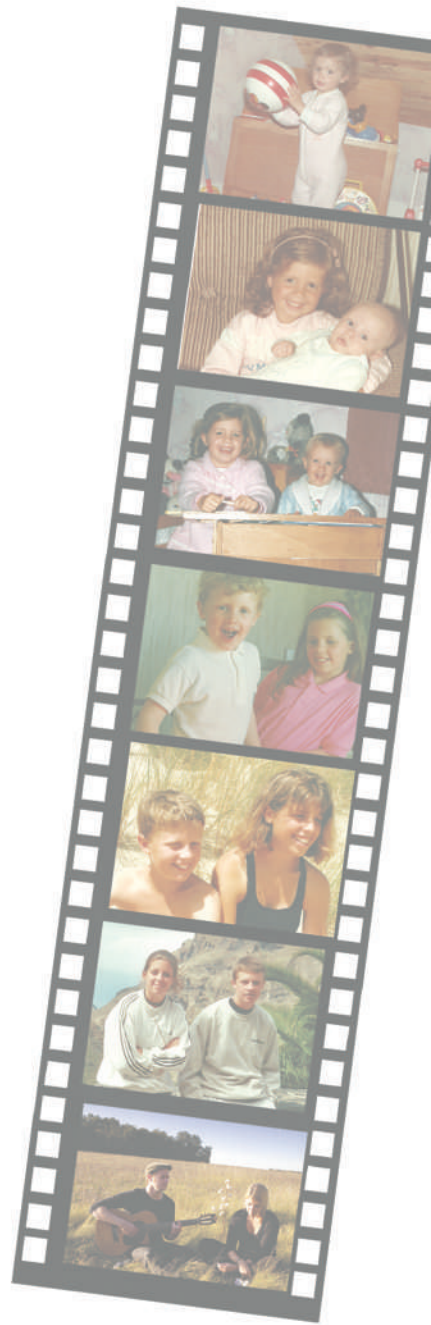
*Puisqu'il n est plus, au temps présent
Puisqu'il est plus, omniprésent,
Avec ces moments de bien être,
Qu'on a su se permettre,
Quand on prenait le temps*

Contact
Compagnie

Compagnie Tel Frère Telle Soeur
17 Rue de France
77570 CHATEAU LANDON

Contact

Chargé de Production/diffusion
Jean Yves Ostro: 06 79 15 13 52
ostrojy@orange.fr



tel
FRÈRE
telle
SOEUR