

FICHE TECHNIQUE

EAU CHAUDE À TOUS LES ÉTAGES

TEXTE ET MISE EN SCÈNE
YVES COUDRAY

QUATUOR ARIANE

Contact compagnie et production :

Morgane Billet
+33 (0)6 61 81 26 30
quatuorariane@yahoo.fr
www.quatuorariane.com
www.facebook.com/quatuorariane

Régisseur général:

Franck Rousseau
+33 (0)6 75 89 09 06
framelightpresta@gmail.com

Diffusion :

Jean-Yves Ostro
06 79 15 13 52
ostrojy@orange.fr

Equipe artistique:

Morgane Billet (chanteuse-comédienne)
Flore Fruchart (chanteuse-comédienne)
Agathe Trébucq (chanteuse-comédienne)
Eléonore Sandron (pianiste-comédienne)

Mise en scène:

Yves Coudray
+33 (0)6 10 67 71 09
yvescoudray@gmail.com

Vous allez donc accueillir une équipe de cinq personnes dont quatre artistes et un régisseur.

Durée du spectacle: 1h15 sans entracte.

TOUS LES PARAGRAPHES ET FEUILLES ANNEXES DE CETTE FICHE TECHNIQUE FONT PARTIE INTÉGRANTE DU CONTRAT INITIAL ET SONT PRÉFÉRABLES POUR LE BON DÉROULEMENT DU SPECTACLE.

TOUTEFOIS, SI VOUS RENCONTREZ DES DIFFICULTÉS À REMPLIR UNE OU PLUSIEURS DE CES CONDITIONS, N'HÉSITÉS PAS À CONTACTER LE RÉGISSEUR ET/OU LA PRODUCTION POUR TROUVER ENSEMBLE DES SOLUTIONS AFIN DE RENDRE LA REPRÉSENTATION RÉALISABLE.

PLANNING TECHNIQUE

A valider avec le régisseur général de la compagnie et/ou la production

L'installation lumière (prémontage) et son devra être réalisée la veille de la représentation.

Pour l'accueil technique, merci de mettre en place l'effectif suivant:

- Un régisseur général.
- Un technicien lumière.

Pour une journée type avec une représentation à 20h30:

9h: arrivée du régisseur général de la compagnie, livraison piano.

9h/12h: installation son et décor, focus lumière, accord piano.

12h:13h30: pause déjeuner (cinq repas chauds).

13h30/16h30: encodage lumière.

16h30/19h: filage technique.

19h/20h: pause catering, nettoyage plateau (balai et serpillère).

20h: entrée public.

20h30: début du spectacle.

21h50: fin du spectacle.

22H: diner (cinq repas chauds).

SCENE

Dimensions:

- 8 mètres d'ouverture.
- 6 mètres de profondeur.
- 5 mètres de hauteur.
- Un tapis de danse noir recouvrant la totalité du plateau.
- Une boîte noire à l'italienne avec deux plans de pendrillons.
- Un éclairage discret pour les coulisses.
- Un espace de dégagement derrière le fond de scène (rideau noir) et à cour.

Une aire de jeu plus grande ou plus petite est possible avec l'accord au préalable du régisseur et/ou de la production, dans ce cas un plan de feu adapté vous sera fourni.

Matériel à fournir par vos soins:

- Un piano accordé en 442 avec un siège de piano réglable.

SONORISATION

Le spectacle se joue en acoustique pour une salle moyenne pouvant accueillir un public jusqu'à 400 personnes. Pour des salles plus grandes, merci de prendre contact avec le régisseur général pour une éventuelle adaptation avec sonorisation des comédiennes et de la pianiste.

Merci de prévoir:

- Une diffusion sonore adaptée à la salle.
- Un retour à cour en fond de scène sur un circuit séparé.
- Une console son avec un câble mini jack.
- Un lecteur CD avec autopause.

LUMIERES

Le plan de feu devra être câblé, testé et gélatiné pour l'arrivée du régisseur de la compagnie.

Merci de prévoir:

- Un pupitre lumière à mémoire (Presto, Congo...).
- Un éclairage public contrôlable depuis la régie.

Ci-joint en feuilles annexes:

- Feuille annexe 1: plan de feu

LOGES ET CATERING

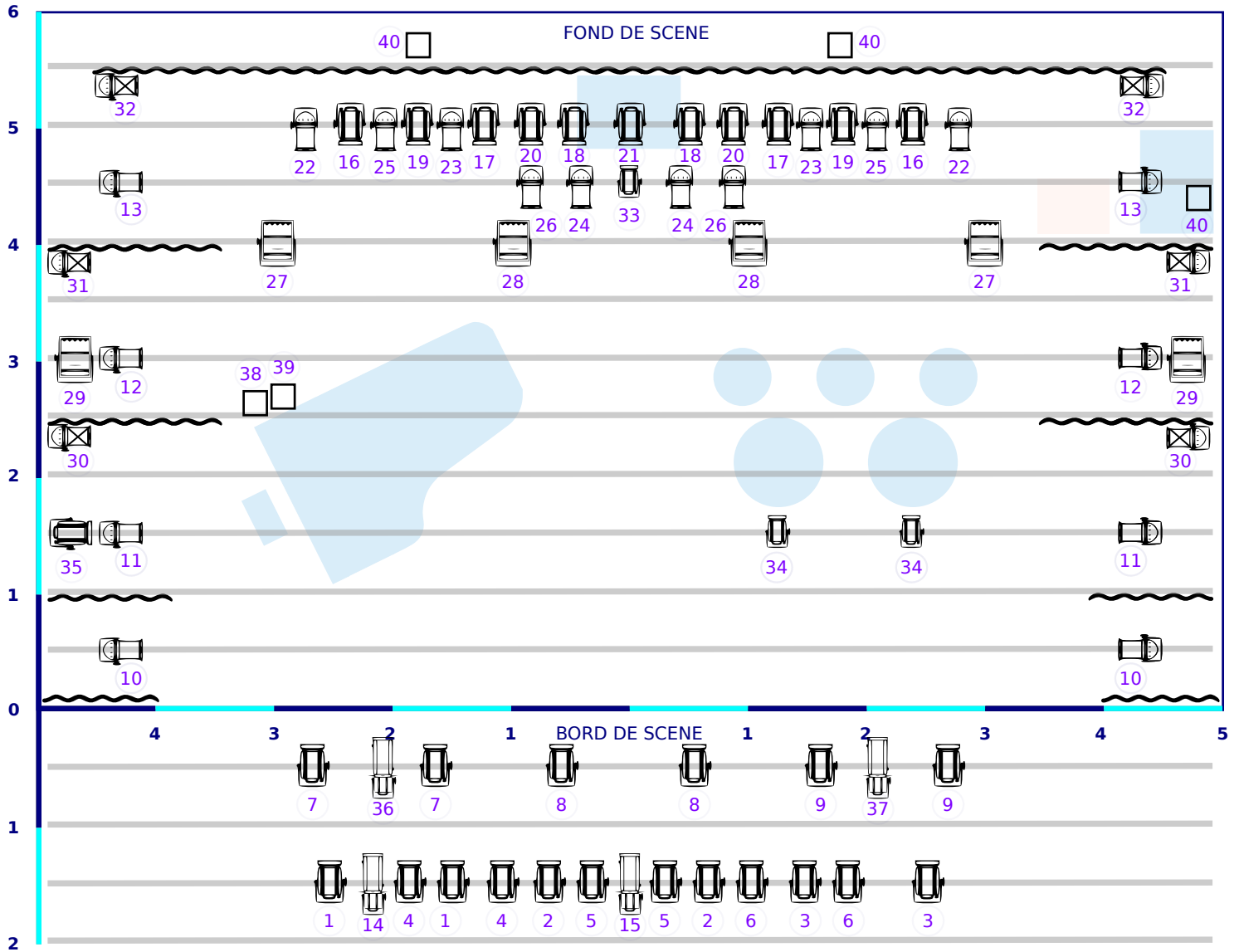
- Une ou deux loges fermant à clé pouvant accueillir cinq personnes.
- Cinq serviettes de toilette.
- Une table et un fer à repasser.
- Une dizaine de petites bouteilles d'eau de source.
- Une petite collation (jus, thé, café, fruit frais et secs, barres céréales...).
- Un catering salé avant le spectacle.

PLAN DE FEU

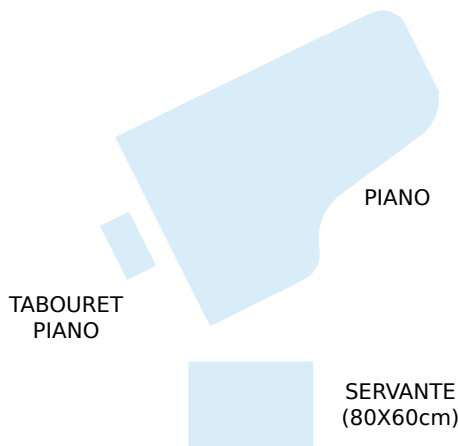
05 Septembre 2018



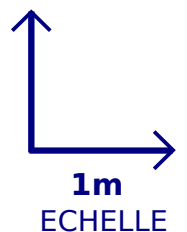
QUATUOR ARIANE



- PAR CP62
- PAR CP61 SUR PLATINE
- PC 1Kw
- PC 500w
- DECOUPE 614SX
- CYCLIODE
- LIGNE AU SOL



- TABLE TYPE BISTROT
- CHAISE SANS AOUDOIR
- RETOUR SON
- PATCH



Régisseur Général
Franck ROUSSEAU
 06.75.89.09.06