

Fiche technique « Parle à la poussière »

Cette fiche technique fait partie intégrante du contrat. Conscient de l'exigence technique de ce spectacle, nous sommes à votre disposition pour trouver des solutions d'adaptations.

Durée : 1h05

Equipe : 5 comédiens, 2 régisseurs, 1 metteur en scène

CONTACTS:

RÉGISSEUR LUMIÈRE

Julien Delignières

06 25 87 04 58

couleurjulien@gmail.com

RÉGISSEUR PLATEAU - SON - VIDÉO

Mathias Delqueyroux

06 13 58 34 25

mathias.d@me.com

cie.hecho.en.casa@gmail.com / <http://cie-hechoencasa.com>

ESPACE SCÉNIQUE :

A FOURNIR PAR L'ORGANISATEUR :

- aire de jeu minimum de 10 m d'ouverture par 9 m de profondeur avec sol noir
- hauteur sous perche minimum de 5 m
- 4 plans de pendrillons à l'italienne, 1 rideau de fond de scène et 3 frises

MATÉRIEL FOURNI PAR LA COMPAGNIE :

- 1 scène en structure aluminium de 6,25m d'ouverture par 5,1m de profondeur avec son plancher en bois
- 6 modules en structure aluminium de 3m de hauteur posés au sol autour de la scène
- 3 chariots métalliques
- 1 fenêtre aluminium de 2 kg à fixer au grill
- 1 petite machinerie de tirer/lâcher d'une grue en papier à fixer au grill
- 1 machinerie de lâcher de feuilles mortes de 5 kg à fixer au grill

LUMIÈRE :

A FOURNIR PAR L'ORGANISATEUR :

- 1 jeu d'orgue à séquentiel : Congo ETC, Presto AVAB, Phoenix ADB...
- 48 circuits gradués de 2 kw

- 3 PC 1 kw lentilles claires
- 2 PC 2 kw avec volets (si possible)
- 24 PAR 64 dont 17 CP62 - 6 CP61 - 1 CP60
- 12 découpes 1 kw type RJ 614 SX (*il en faut minimum 2 qui ont le nez qui tourne avec les couteaux*)
- 3 découpes 1 kw type RJ 613 SX avec 1 porte gobo
- 4 découpes 2 kw type RJ 714 SX (*il en faut minimum 1 qui a le nez qui tourne avec les couteaux*)
- 2 horiziodes 500 w (quartz)
- 2 barres latérales à 3,5 m de hauteur ou des pieds
- 12 platines de sol
- prévoir un éclairage public graduable depuis la régie

MATÉRIEL FOURNI PAR LA COMPAGNIE :

- 2 gradateurs I6A de 4 canaux qui permettent de brancher les luminaires et PAR I6 que nous apportons
- 5 luminaires de 100 w
- 5 PAR I6 de 50 w
- 1 machine à brouillard pilotable en dmx 5 points (prévoir de couper les détecteurs de fumée)
- 2 ventilateurs branchés sur direct à jardin
- les gélatines si vous ne les possédez pas

PERSONNEL ET SERVICES :

*Les régisseurs de la compagnie arrivent un jour avant le jour de spectacle.
Une pré-implantation lumière et son est nécessaire avant l'arrivée de l'équipe technique.*

PLANNING DU JOUR DE MONTAGE :

- 1° service: montage du décors, installation machinerie et finalisation du plan de feu
- 2° service: réglages lumière et conduite, réglages son et vidéo
- 3° service: raccords plateau (possibilité de rallonger le deuxième service de 2 heures selon les lieux)

PERSONNEL :

- Pour le montage et le démontage :
 - I régisseur lumière
 - I technicien lumière / plateau
 - I régisseur plateau / son

- Pour les jours de représentations :
 - I régisseur polyvalent

SONORISATION :

SOURCES :

- 1 micro (KMS105, D535 ou statique voix équivalent) sur grand pied droit (sans perchette) situé en avant-scène, à jardin
- 1 micro type DPA4099 avec pince pour violoncelle situé en avant-scène cour
- 1 boîtier direct actif situé en avant-scène cour
- 2 ordinateurs MAIN/SPARE (sortie sur minijack), câblés sur quatre entrées mono de la console (prévoir quatre boîtiers direct)

CONSOLE NUMÉRIQUE de préférence :

- 6 entrées XLR (48V)
- 1 sortie stéréo LR délayable
- 1 sortie mono post-fader (aux/sous-groupe) pour diffusion arrière
- 1 sortie aux pré-fader retour plateau
- 1 sortie aux pré-fader retour musicien

TRAITEMENT :

- delay et égalisation des sorties
- 1 delay
- 1 reverb

DIFFUSION :

- système LR + SUB adapté à la salle
- 1 diffusion au lointain : SUB + 1 enceinte 15" ou 12" posée sur le sub
- 2 retours 8" ou 10" au sol avant-scène jardin et cour

RÉGIE :

- en salle si « aquarium », si possible, à l'axe.
- 1 multiprise et une « loupiote »

VIDÉO :

La compagnie fournit un VP situé avant-scène jardin et l'ordinateur de diffusion.

Nous avons besoin d'une **liaison VGA ou HDMI depuis la régie jusqu'au VP, ainsi que d'un shutter DMX.**

Si le lieu dispose d'un VP en fixe, il est possible de l'utiliser selon son emplacement.

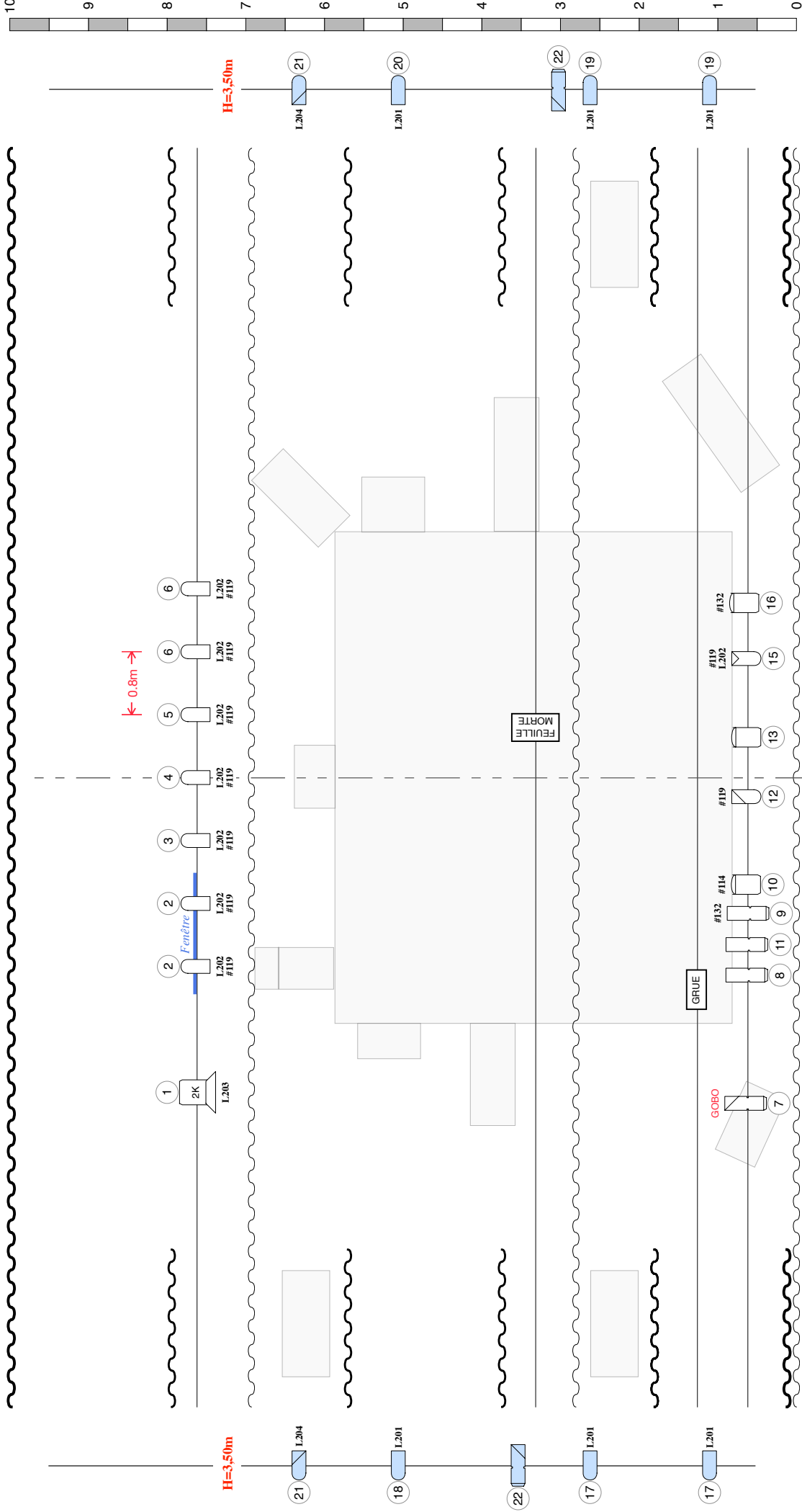
LOGE :

Prévoir des loges pour 5 personnes avec toilettes, douches, miroirs, tables et fer à repasser.

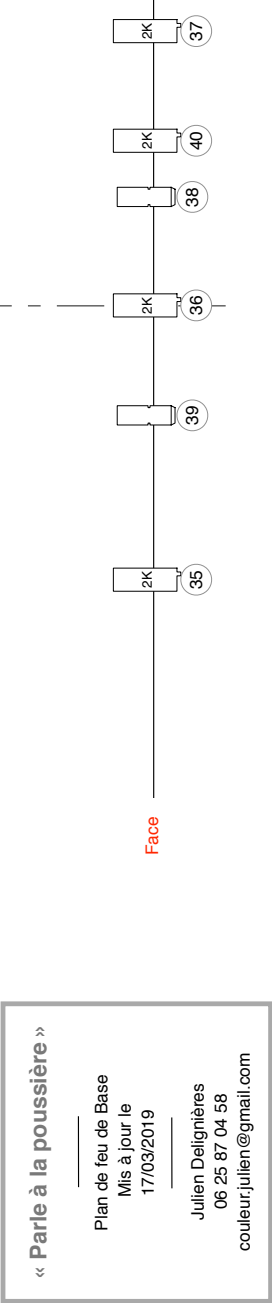
Prévoir un catering : boissons chaudes et froides, fruits frais et secs, biscuits, chocolat...

Prévoir 5 petites bouteilles d'eau par représentation

Prévoir une place de parking pour un 15 m3 (7 m de long) ainsi que pour une voiture.



4	2K	RJ 714	17	PAR 64 cp 62	A 3.5m de hauteur
12	2K	RJ 614	6	PAR 64 cp 61	Au sol sur platine
3	2K	RJ 613	1	PAR 64 cp 60	Fourni par la Compagnie
3	PC 1 kw	Horiziodde 500W	2	Horiziodde 500W	Luminaire 100W
2	PC 2 kw	PC 2 kw	5	PAR 16 dichro	PAR 16 dichro
			1	DMX 5 points	Machine à brouillard
48 Circuits gradués 2 kw					

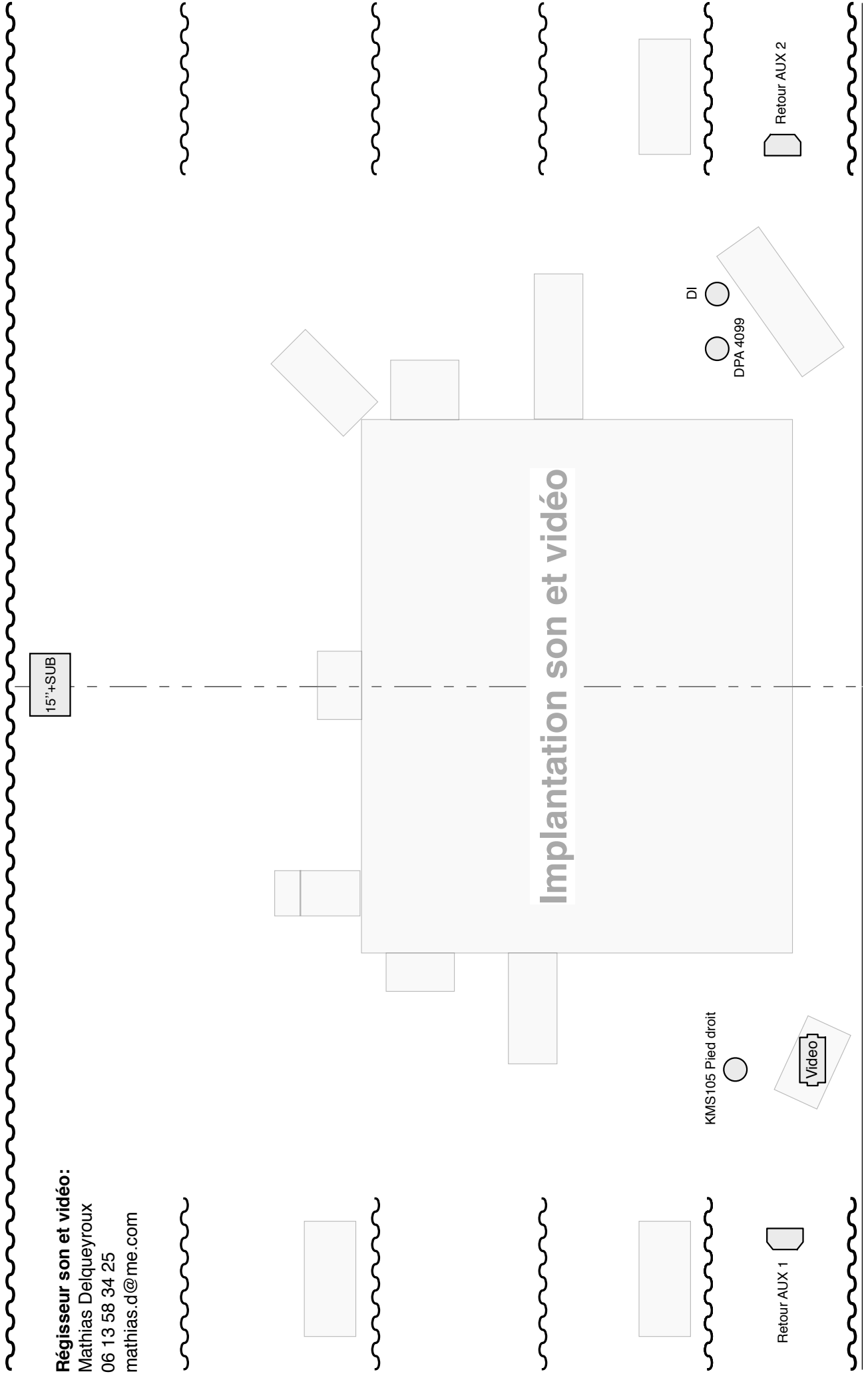
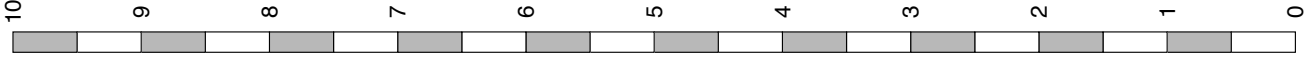


« Parle à la poussière »

Plan de feu de Base
 Mis à jour le
 17/03/2019

Julien Delignières
 06 25 87 04 58
 couleur;julien@gmail.com

Régisseur son et vidéo:
Mathias Delqueyroux
06 13 58 34 25
mathias.d@me.com



L + SUB

R + SUB

