

## ***Le piston de Manoché***

Pour le son nous avons besoin d'une console son, un lecteur CD auto pause, une diffusion en salle. Trois retours « *son* » au plateau

Si nécessaire un micro HF fourni par la Cie.

Le pré montage devra être effectué avant notre arrivée.

Le jour de notre arrivée prévoir un ou deux techniciens pour les réglages « *son et lumière* ».

A la suite des réglages « *son et lumière* » la salle sera interdite d'accès à toutes personnes sauf les techniciens du lieu, pendant la durée de nos raccords, *1h30 environ*.

La salle devra également être interdite d'accès à toutes personnes une demi-heure avant l'entrée du public.

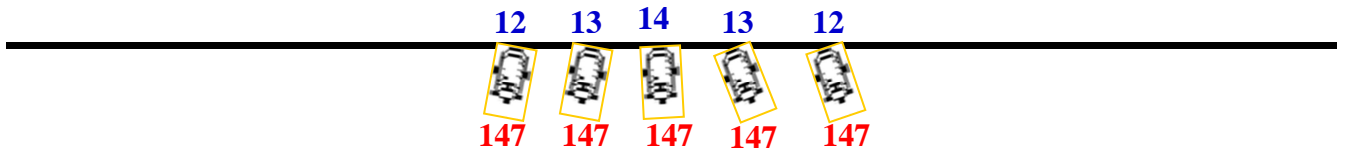
Personne à contacter pour toutes les questions techniques

Régisseur : Michel Cappel

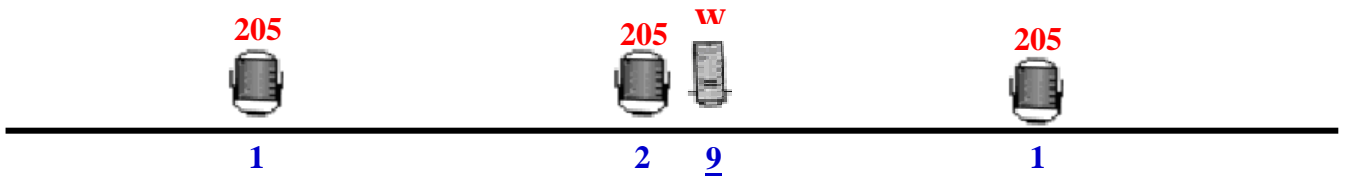
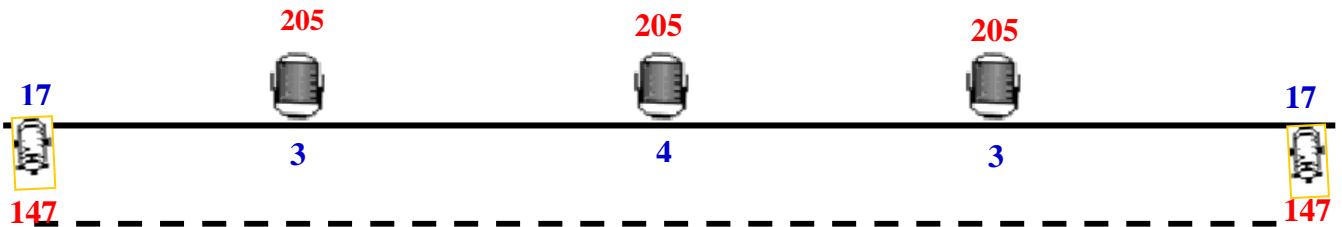
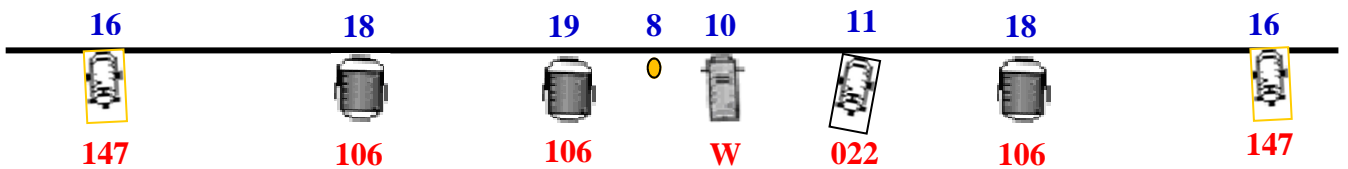
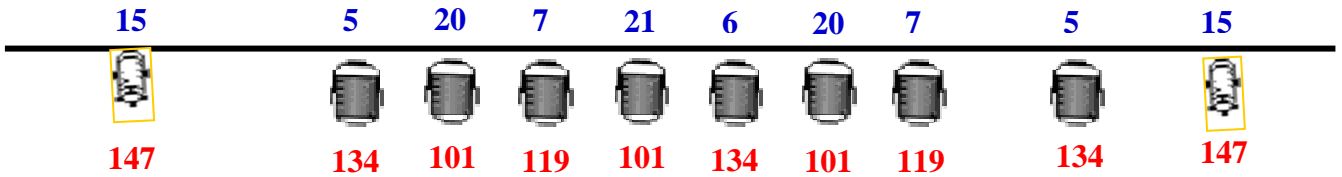
[michelcappel@hotmail.fr](mailto:michelcappel@hotmail.fr)

tel : 06 80 08 53 58 / 04 74 90 80 66

## *Accroche sur perches*



## *Pendrillonage à L'Italienne*



*Tous les PAR  
seront en alu  
noir*



PAR 64 CP 62 n°11



PAR 64 CP 60



Lampe épiscopo  
fournie  
Par la Cie



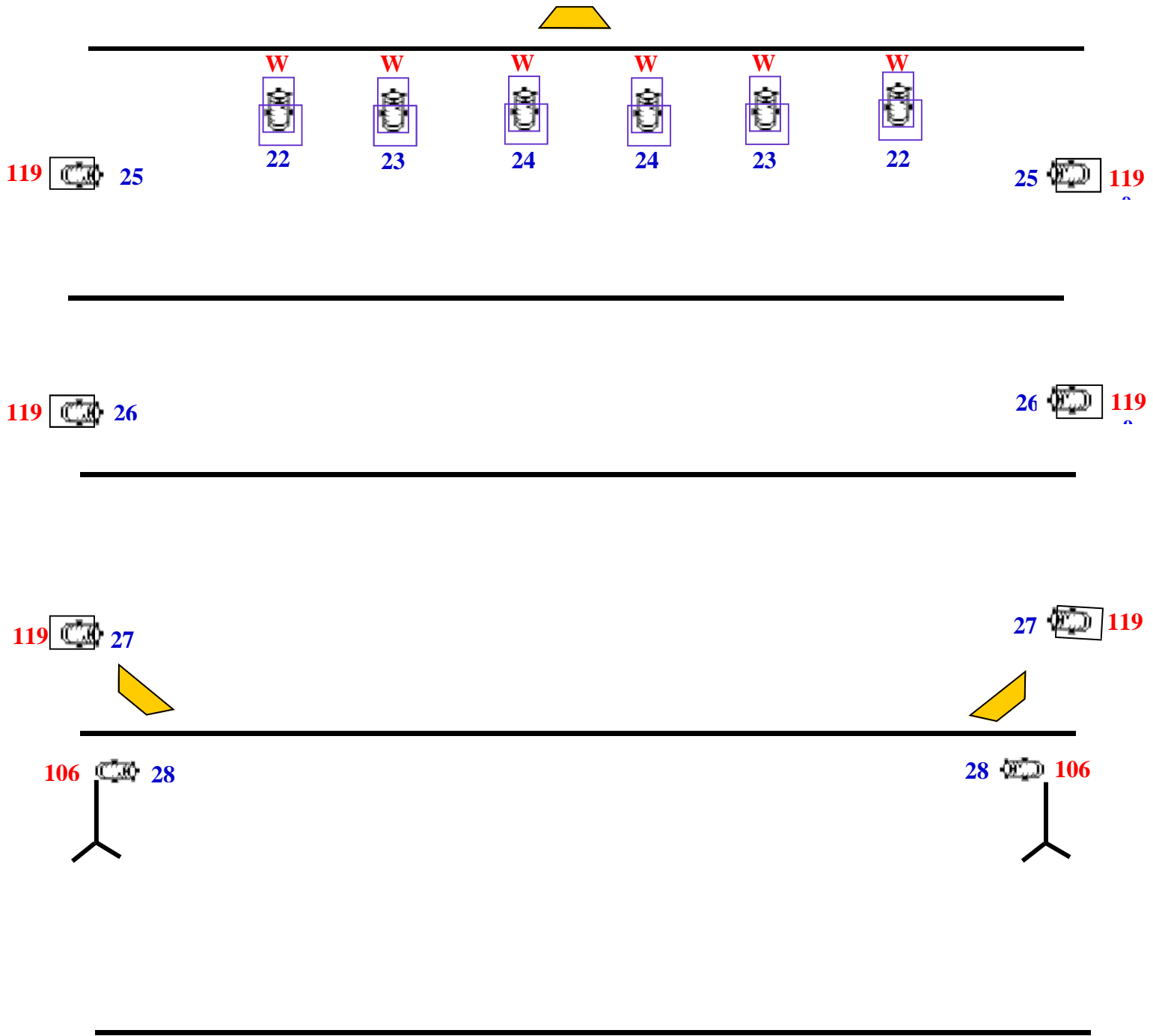
PC 1 KW



Découpe 614 SX

*Les PAR 64 CP 60 n°12, 13, 14, 15, 16,  
17 sont sur perches en rasant sur le  
rideau lointain et les rideaux cour et  
jardin*

# Implantation au sol



 Retour son

*Les PAR 64 n°22, 23, 24 sont au sol en flamme sur le rideau du lointain en CP 60.*



PAR 64 CP 62  
Sur platine et sur pieds



Pieds projos