

Ka dira Elirale konpainia

Technicien lumières Javi Ulla: (00 34) 656 763 955

javi.u@euskalnet.net

Technicien Elirale : Maialen Maritxalar (00 33) (0)6 61 28 96 71

ikimili@hotmail.fr

Avant d'arriver: le sol de la scène doit être très propre.

Stationnement: 2 places de voiture à côté de la scène

(déchargement / chargement et pendant le spectacle)

- Configuration optimale: espace de jeu des danseuses 8 m/ 8m

Espace global avec dégagement 10m

Si scène plus petite : Etude de la faisabilité directement avec Maialen Maritxalar notre technicienne.

- Pendrillons latéraux à l'italienne sans fond de scène

- Le tissu du fond de scène (10 m x 5,5m) est fourni par la Compagnie.

Un passage est nécessaire derrière le tissu de fond de scène.

- Hauteur sous lumières minimum 4m.

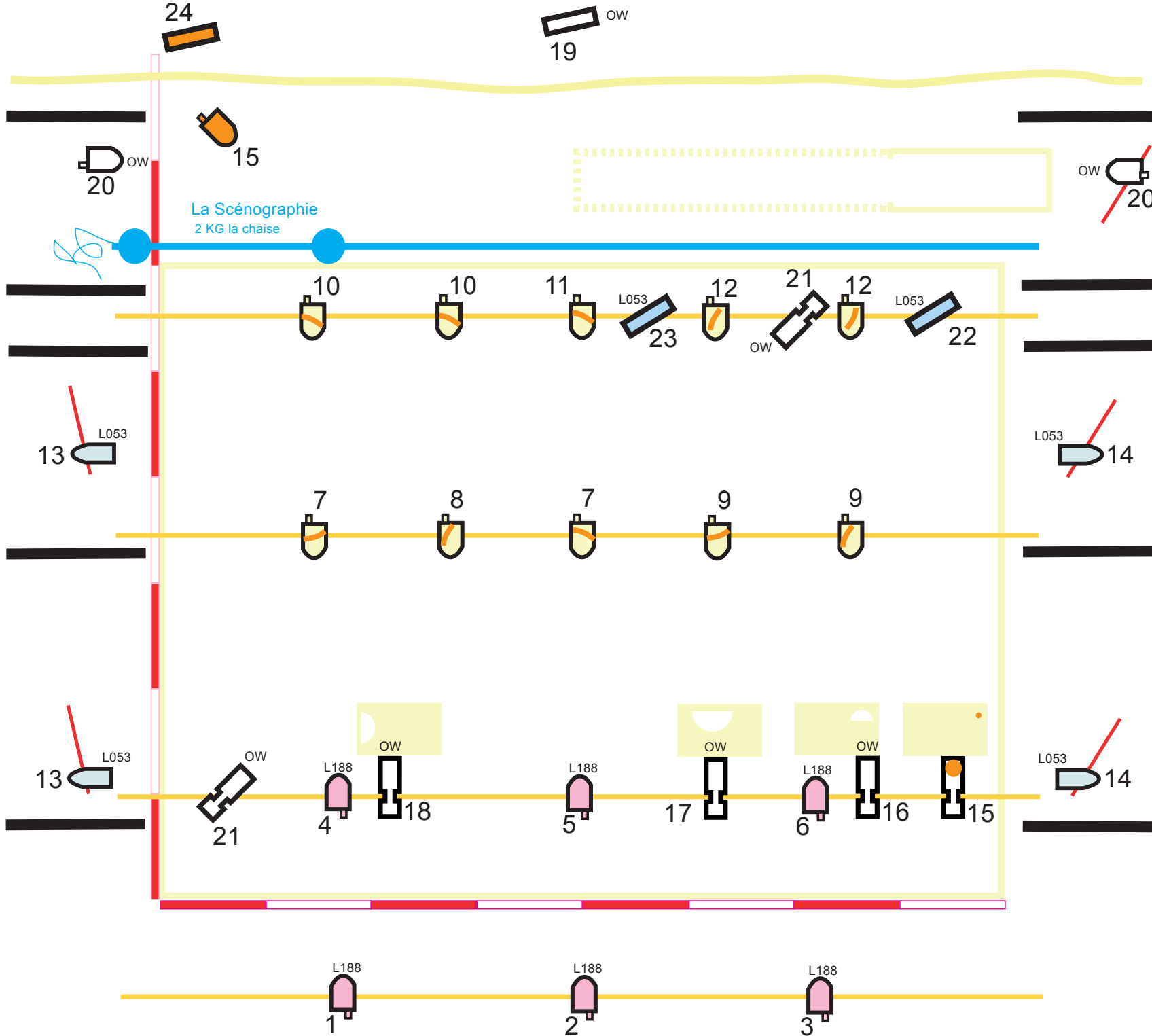
- Plancher en bois recouvert par des tapis de danse fournis par la Compagnie (ruban adhésif apporté par la Compagnie aussi).

- Besoin de pouvoir faire le noir complet

- Fiche jointe détaillant plan lumières et matériel son.

- Sur le plan lumières, une barre libre est dessinée pour installer un système de suspension.

La barre est fournie par la Compagnie



ARGIBIDEA LUMIERE

- 4 PAR 64, 1kw, 5zbk.
- 19 P.C. 1kw.
- 6 DECoupES, 1kw, 25°/50°.
- 4 ECRAN ASYMMETRIC

(FILTRES FOURNIS PAR LA CIE.)

JEU D'ORGUE A MEMOIRES
24 CIRCUITS.
GRADATEURS 24 CIRCUITS
DE 2KW..

SON

DIFFUSION FAÇADE +
CONSOLE POUR MD OU CD
4 RETOURS SUR 1 CIRCUIT.

1 CABLE MINI-JACK 3,5MM
POUR RACCORDER
L'ORDINATEUR A LA TABLE DE
SON.

1 MICROPHONE HF

